

# „Aus einer Idee wird ein Produkt“

Fernand Schmidt  
Geschäftsführer



# Wie alles begann ...



## Tiefbauunternehmen Nouvelle Terrest

- gegründet 1997 als Nouvelle Terrest S.A unter der technischen Leitung von Fernand Schmidt
- 20 Mitarbeiter
- Tief- und Hochbau, Industrieabriss



# Wie alles begann ...

1999

Die CEGEDEL führt im luxemburgischen Stromnetz eine neue Technologie ein:

**Verlegen von unterirdischen Hochspannungskabelanlagen 110kV und 220kV**



# Wie alles begann ...

Nouvelle Terrest S.A. ist seit Beginn an diesen Projekten beteiligt und trifft 1999 eine wichtige strategische Entscheidung betreffend der Zukunft des Unternehmens:

**Spezialisierung auf Tiefbauarbeiten für  
Energieversorgungsunternehmen**

**Hauptschwerpunkt Kabeltiefbau im Hochspannungsbereich**



# Wie alles begann ...

Einige der von Nouvelle Terrest S.A. realisierten Projekte:

1999: Grevenmacher, 110 kV, Trassenlänge 700 m

2001: Contern, 110 kV, Trassenlänge 1.500 m

2002/03: Ingeldorf, 110 kV, Trassenlänge 2.800 m

2004: Imbringen, 110 kV, Trassenlänge 3.200 m

2006: Bettemburg,

**Erstes Kabelprojet in Luxemburg in der**

**Höchstspannungsebene 220.000 V,**

Trassenlänge 2.300 m

Aktuell: Frisange, Trassenlänge 900 m

Bascharage, Trassenlänge 1.200 m



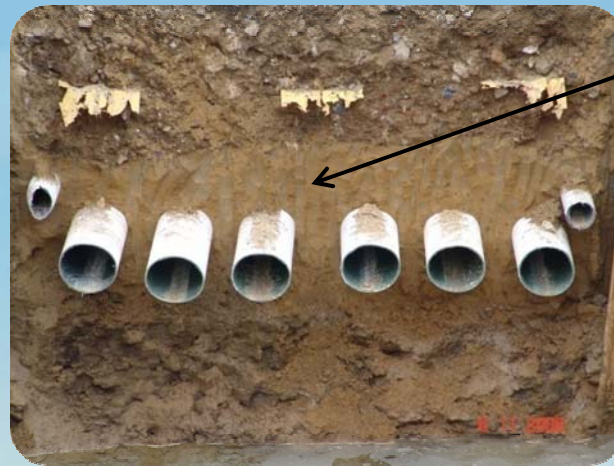
# Problemstellung:

Moderne VPE Hochspannungskabel erreichen eine Betriebstemperatur von bis zu 90°C

Hohe Betriebstemperaturen verringern die Übertragungsleistung



Diese Energie **muss** abgeführt werden durch einen thermisch stabilen Bereich um die Kabelanlage herum



# Lösung:

In Zusammenarbeit mit  wurde die Entwicklung eines thermisch leitfähigen Bettungsmaterials angestrebt und erfolgreich abgeschlossen

Erteilung des luxemburgischen Patents Nr. 91278 am 25.03.2008  
durch das Ministère de l'Économie

Europäische Patentanmeldung EP 1903 015 am 26.03.2008

Vermarktung unter dem geschützten Markennamen **territ®**



Unternehmensvision:

# Gründung der BAMAT S.A. im Jahre 2008

durch Fernand Schmidt und Roland Ebsen

Aktuell:

Fernand Schmidt – Geschäftsführung

Roland Ebsen – Verwaltung und Finanzen

Tom Majeres – Beratung in Energietechnik

Markus Jansen – Vertrieb

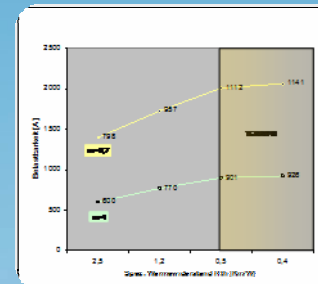


# Unternehmensvision:

Optimale Dimensionierung von Hochspannungskabelanlagen

Optimierung des thermisch stabilen Bettungsmaterials

Vermarktung des Produkts Territ®



Entwicklung von neuen Produkten und Verfahren im Bereich Energieübertragung im Tiefbauverfahren

# Unternehmensvision:

## Mittelfristige Ziele:



Aufbau der Vertriebsstruktur in Europa

Potentielle Kunden: Die nationalen Energie-Versorgungsunternehmen  
(RWE, E.ON, RTE, ELIA, TENNET, ...)

# Unternehmensvision:

Einige Fakten für Europa:

EU unterstützt den Ausbau der Transeuropäischen Stromnetze

Bau grosser Offshore Windparks in der Ost und Nordsee

Verbrauchsschwerpunkte in Mittel- und Südeuropa

Allein in Deutschland bis zum Jahre 2015: Bau von 850 km  
Hochspannungsleitungstrassen



# Unternehmensvision:

## Langfristige Ziele:

Weltweiter Export des BAMAT Know-how's



**Vielen Dank für Ihre Aufmerksamkeit**

